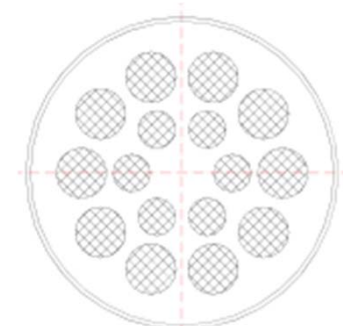
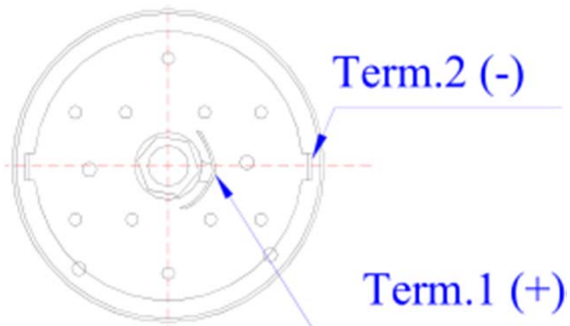
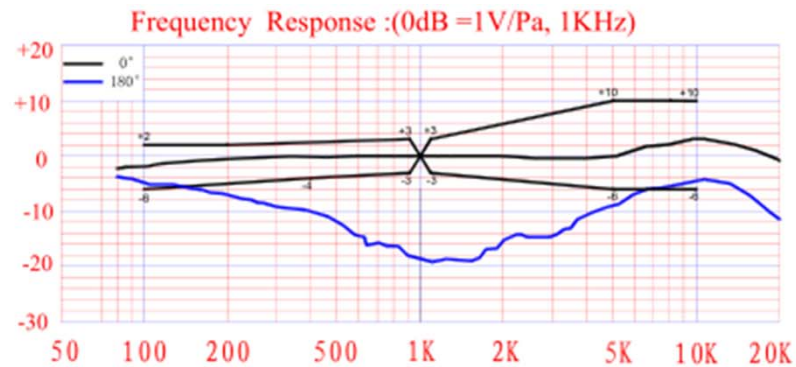
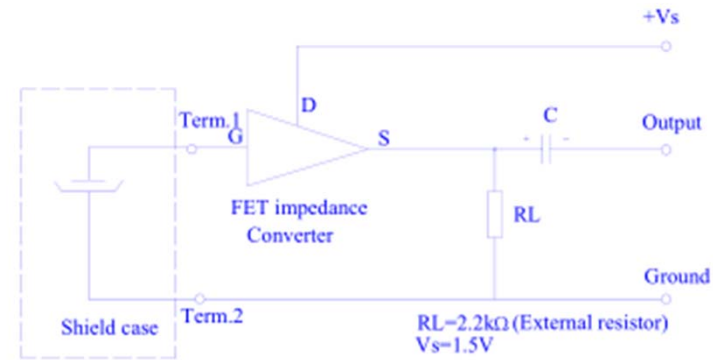


# MODEL KT2564EC マイク・ユニットスペック

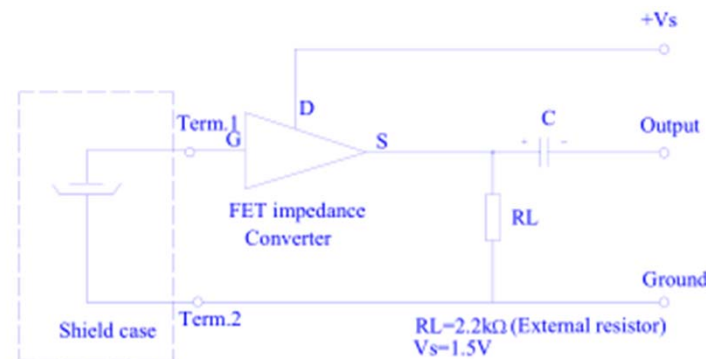
形式: エレクトレット・コンデンサー  
 指向性パターン: カーディオイド  
 最低再生周波数帯域: 40Hz  
 最大再生周波数帯域: 20KHz  
 S/N(Aカーブ補正值): 70dB(最少)  
 最大入力音圧レベル: 110dB  
 感度:  $-42 \pm 3$ dB  
 静電容量: 38pF



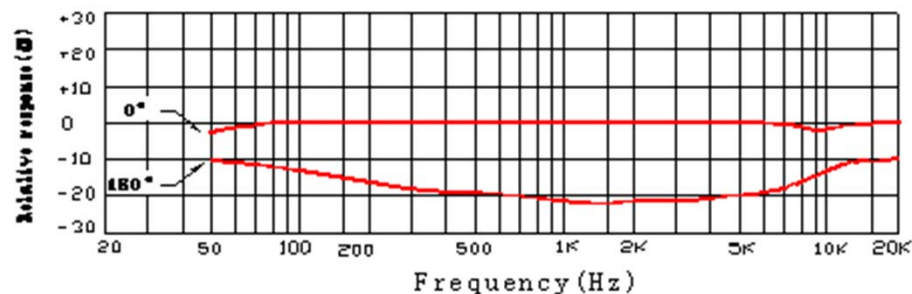
Kouwa Technology, Tokyo Japan.

# MODEL KT2578EC-Mk3 マイク・ユニットスペック

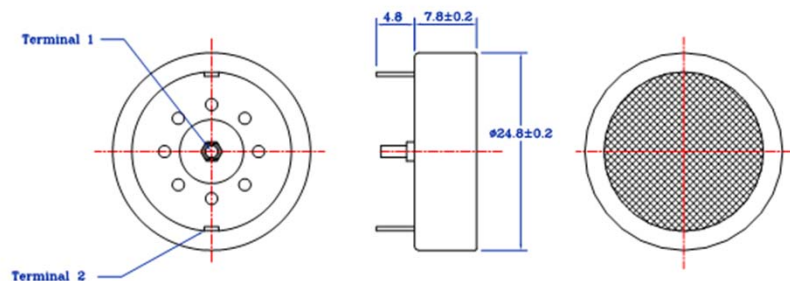
形式: エレクトレット・コンデンサー  
指向性パターン: カーディオイド  
最低再生周波数帯域: 40Hz  
最大再生周波数帯域: 20KHz  
S/N(Aカーブ補正值): 70dB(最少)  
最大入力音圧レベル: 110dB  
感度:  $-38 \pm 3$ dB  
静電容量: 44pF



TYPICAL FREQUENCY RESPONSE



APPEARANCE DRAWING



サンプル出荷: 7月初旬(予定)  
量産出荷: 8月下旬(予定)

Kouwa Technology, Tokyo Japan.

# MODEL KT3412C-01 , 02マイク・ユニットスペック

形式： コンデンサー(純金蒸着ダイヤフラム)片面(01)、両面(02)

指向性パターン： カーディオイド(01)、外部コントロール(02)

最低再生周波数帯域： 20Hz

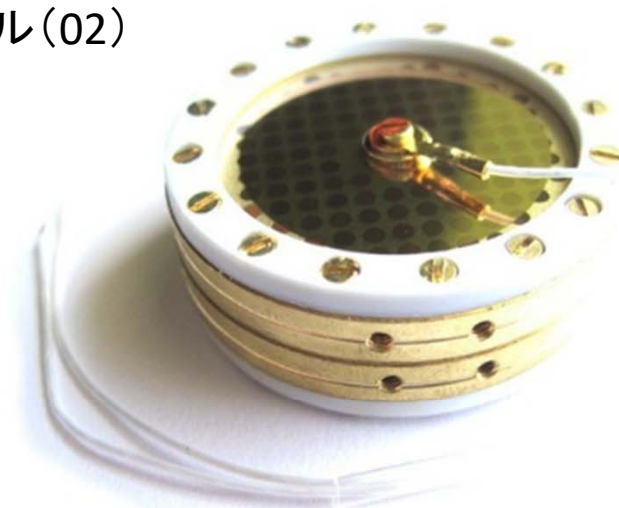
最大再生周波数帯域： 20KHz

最大入力音圧レベル： 140dB

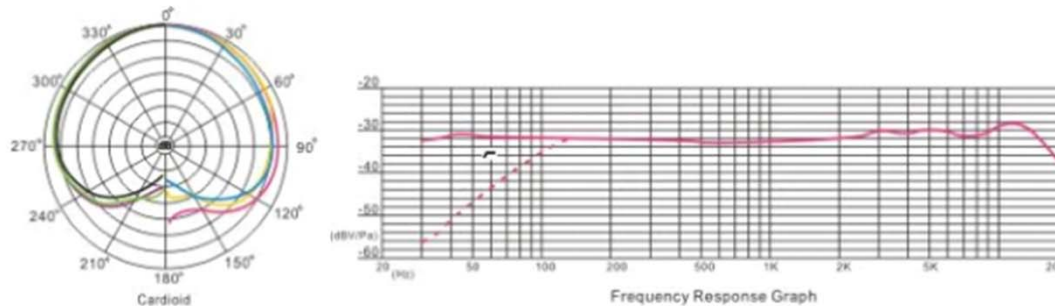
感度：  $-33 \pm 3$ dB

静電容量：  $54\text{pF} \pm 4\text{pF}$

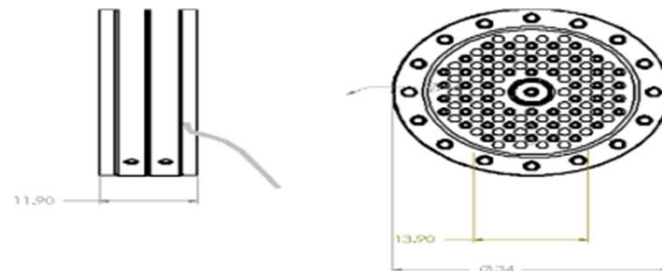
BIAS電圧： DC60V – 200V



TYPICAL FREQUENCY RESPONSE



APPEARANCE DRAWING



Kouwa Technology, Tokyo Japan.

# MODEL KT3412C-04マイク・ユニットスペック

形式：コンデンサー(純金蒸着ダイヤフラム)

指向性パターン：カーディオイド

最低再生周波数帯域：20Hz

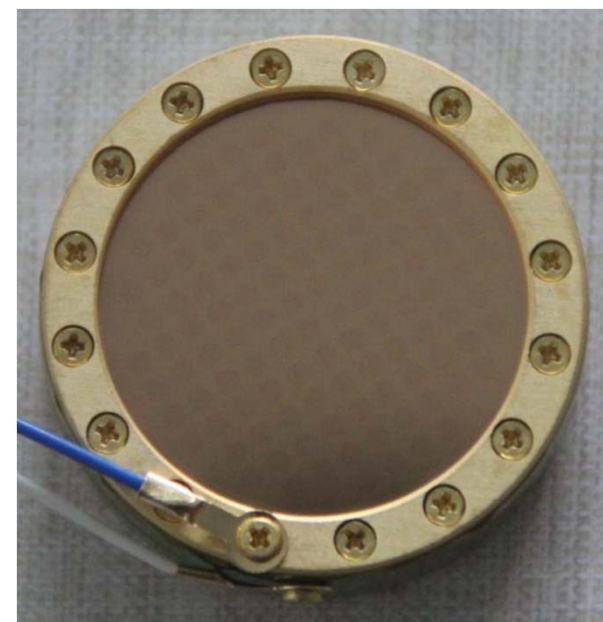
最大再生周波数帯域：20KHz

最大入力音圧レベル：140dB

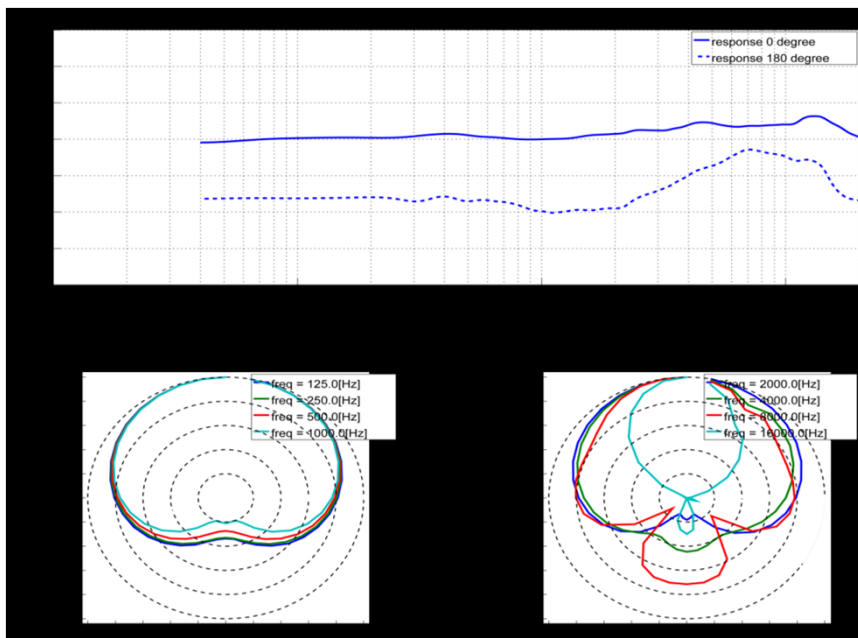
感度：-33±3dB(at 1KHz 0dB=1V/Pa)

静電容量：54pF±4pF

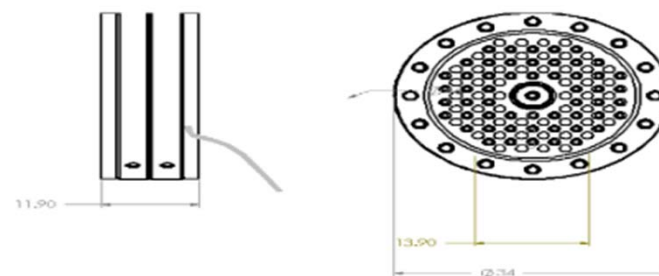
BIAS電圧：DC50V – 150V



## TYPICAL FREQUENCY RESPONSE



## APPEARANCE DRAWING



Kouwa Technology, Tokyo Japan.